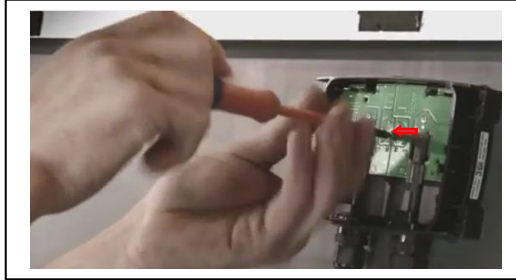


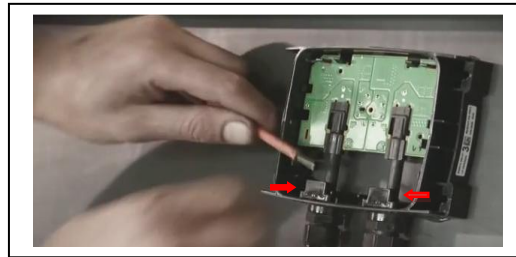
**Etape 1 : Ouverture du capot**

Insérer un tournevis plat dans les 4 fentes de la boîte de jonction. (Voir repère rouge)



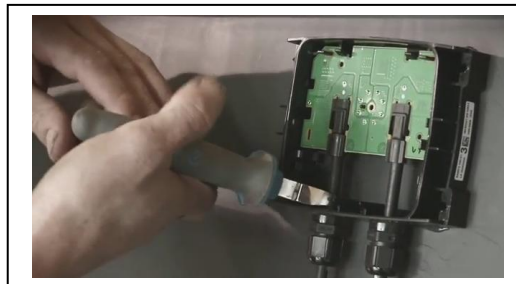
**Etape 2 : Dévisser la vis centrale**

Dévisser la vis centrale à l'aide d'un tournevis cruciforme.



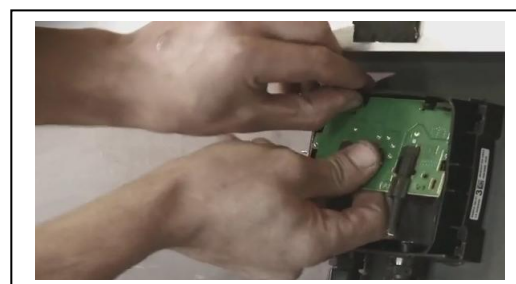
**Etape 3 : Démonter les butées de câble**

Retirer les deux butées de câble à l'aide d'un tournevis plat ou d'une pince à bec.



**Etape 4 : Couper les câbles**

Couper les deux câbles à l'intérieur de la boîte de jonction à l'aide d'une pince coupante.



**Etape 5 : Démonter l'ancienne carte ( Solexus ou Kostal)**

Déclipser l'ancienne carte en la sortant des 4 languettes qui la retiennent.

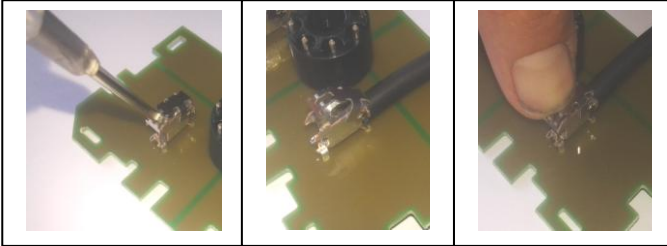


**Etape 6 : Desserrer les presse-étoupes**

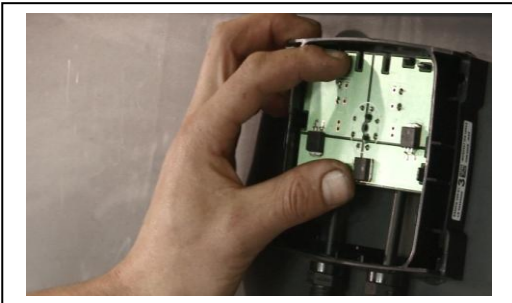
A l'aide d'une clé plate de 19, desserrer les deux presse-étoupes pour libérer les câbles.

**Etape 7 : Dénuder les câbles**

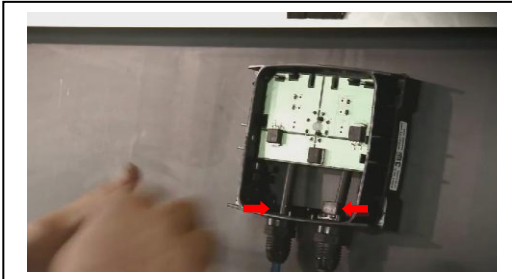
Dénuder les câbles sur environs 10 mm.

**Etape 8 : Insérer les câbles dans bloc de jonction**

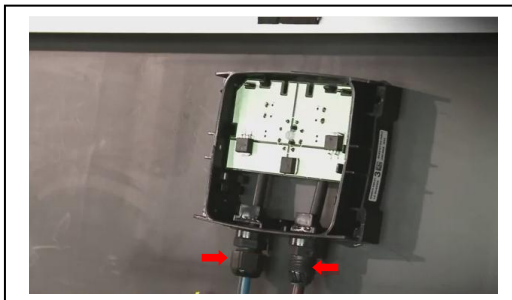
- Ouvrir les blocs de jonction à l'aide d'un tournevis,
- Insérer le câble dans son logement en vérifiant que tous les brins sont bien insérés,
- Clipser le bloc de jonction pour bloquer le câble.

**Etape 9 : Clipser et visser la carte SYNAIRGIE V3**

Clipser la carte SYNAIRGIE V3 en la centrant sur le connecteur 8 pôles,  
Visser la carte avec la même vis ( couple de serrage = 0.15 Nm).

**Etape 10 : Remonter les butées de câbles**

Remonter les deux butées de câbles en exerçant une pression manuelle.

**Etape 11 : Visser les presse-étoupes**

A l'aide d'une clé plate de 19, serrer les deux presse-étoupes.

**Etape 12 : Refermer le capot**

Repositionner et refermer le capot en le clipsant sur la boîte de jonction.